

Die Stimmungslage der Nation im zeitlichen Überblick

Allianz Zuversichtsstudie
Zeitreihen 2007 – 2013
Stand: März 2013

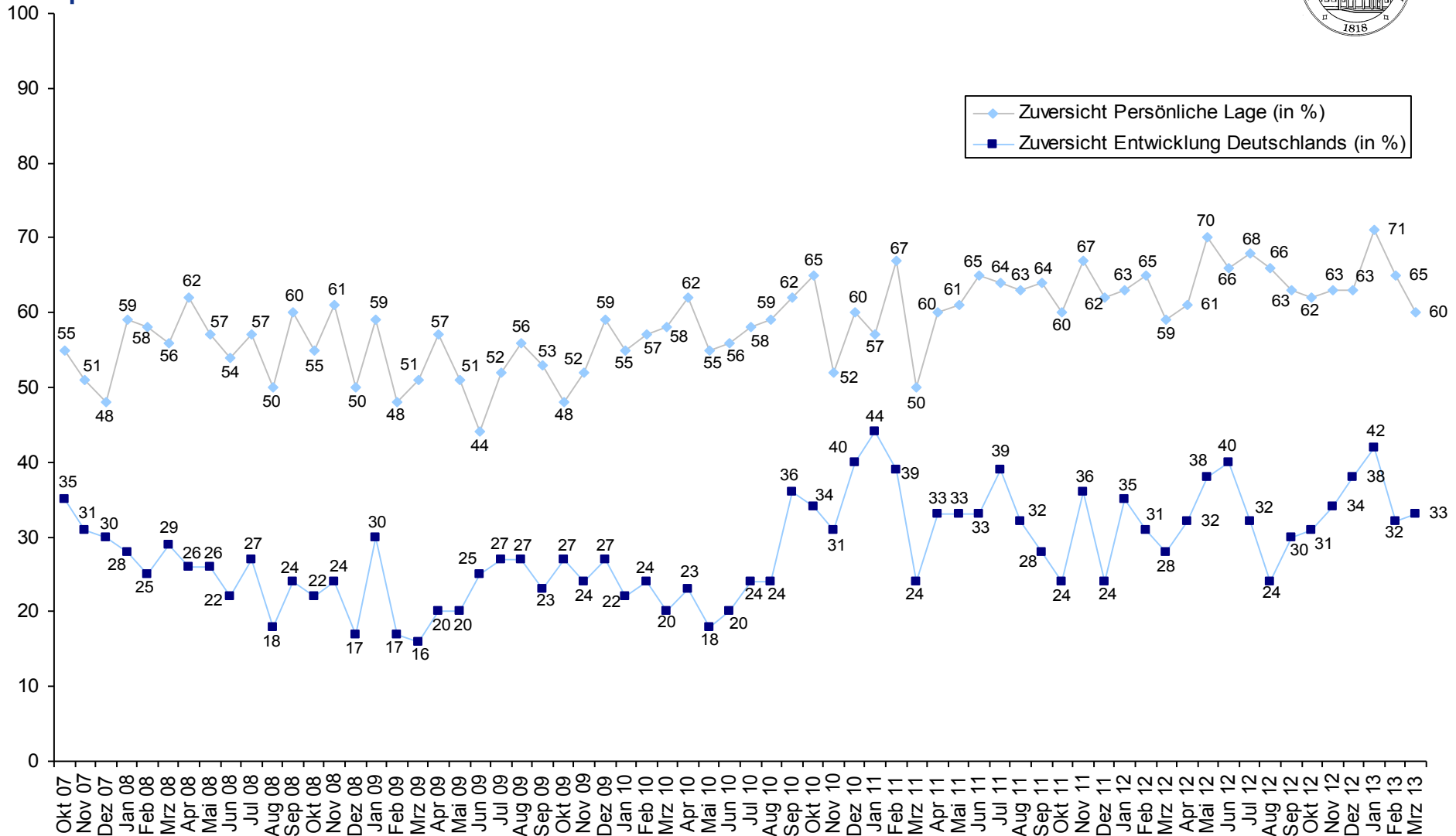
Eine gemeinsame Studie der
Allianz Deutschland und der
Universität Hohenheim



Allianz 

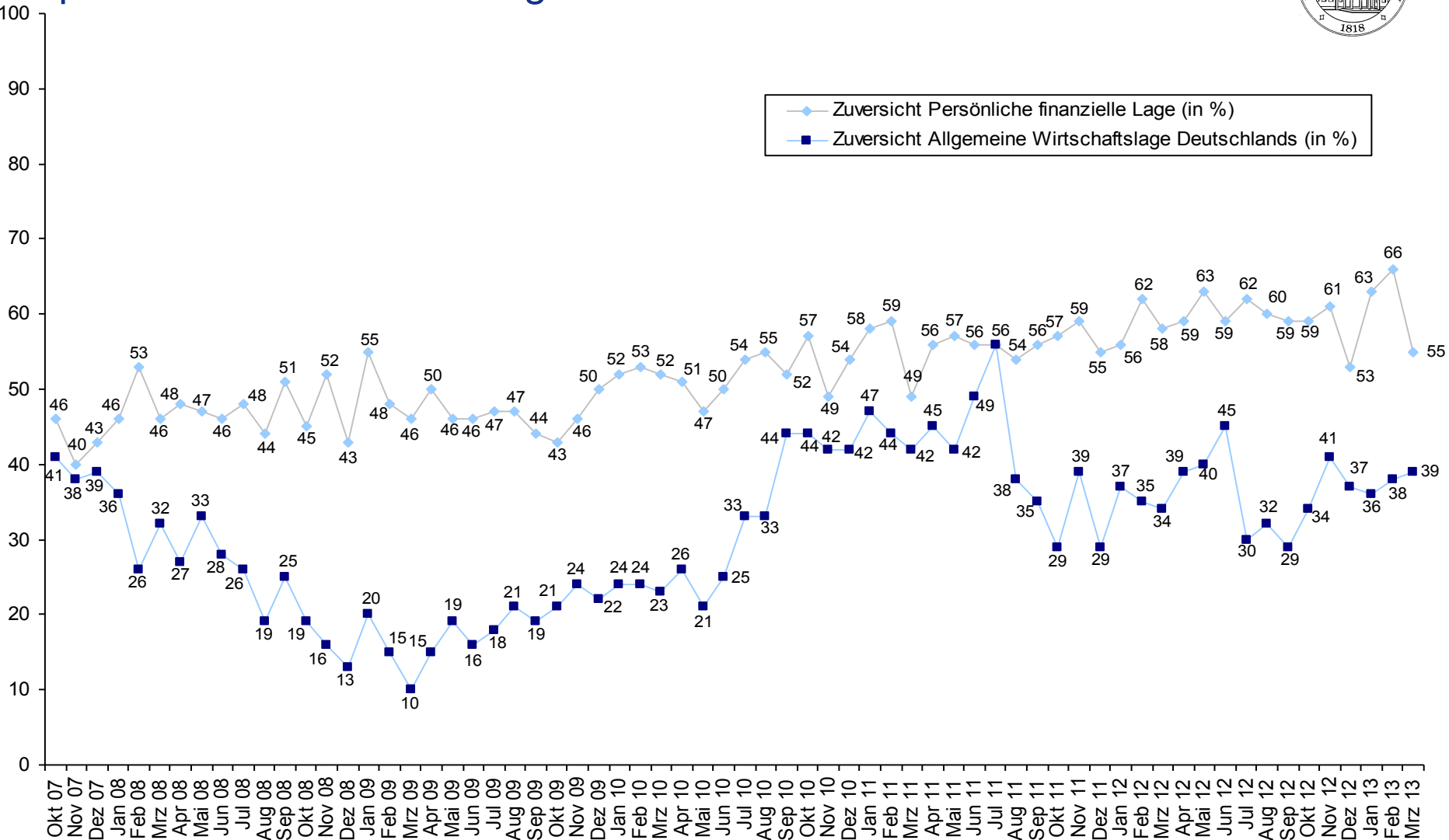


Die Zuversicht für die Entwicklung Deutschlands und für das persönliche Leben



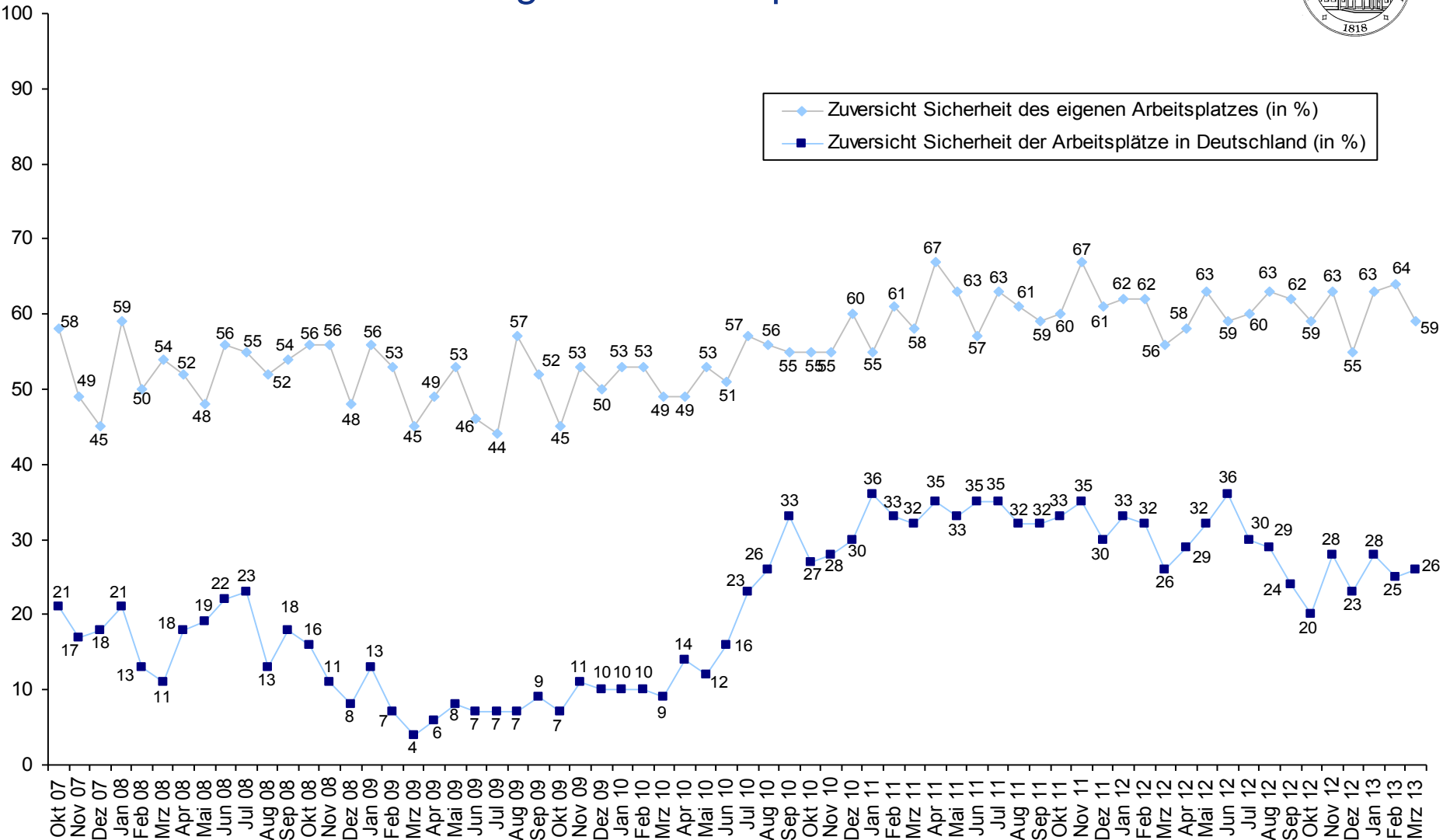


Die Zuversicht für die allgemeine Wirtschaftslage und die persönliche finanzielle Lage

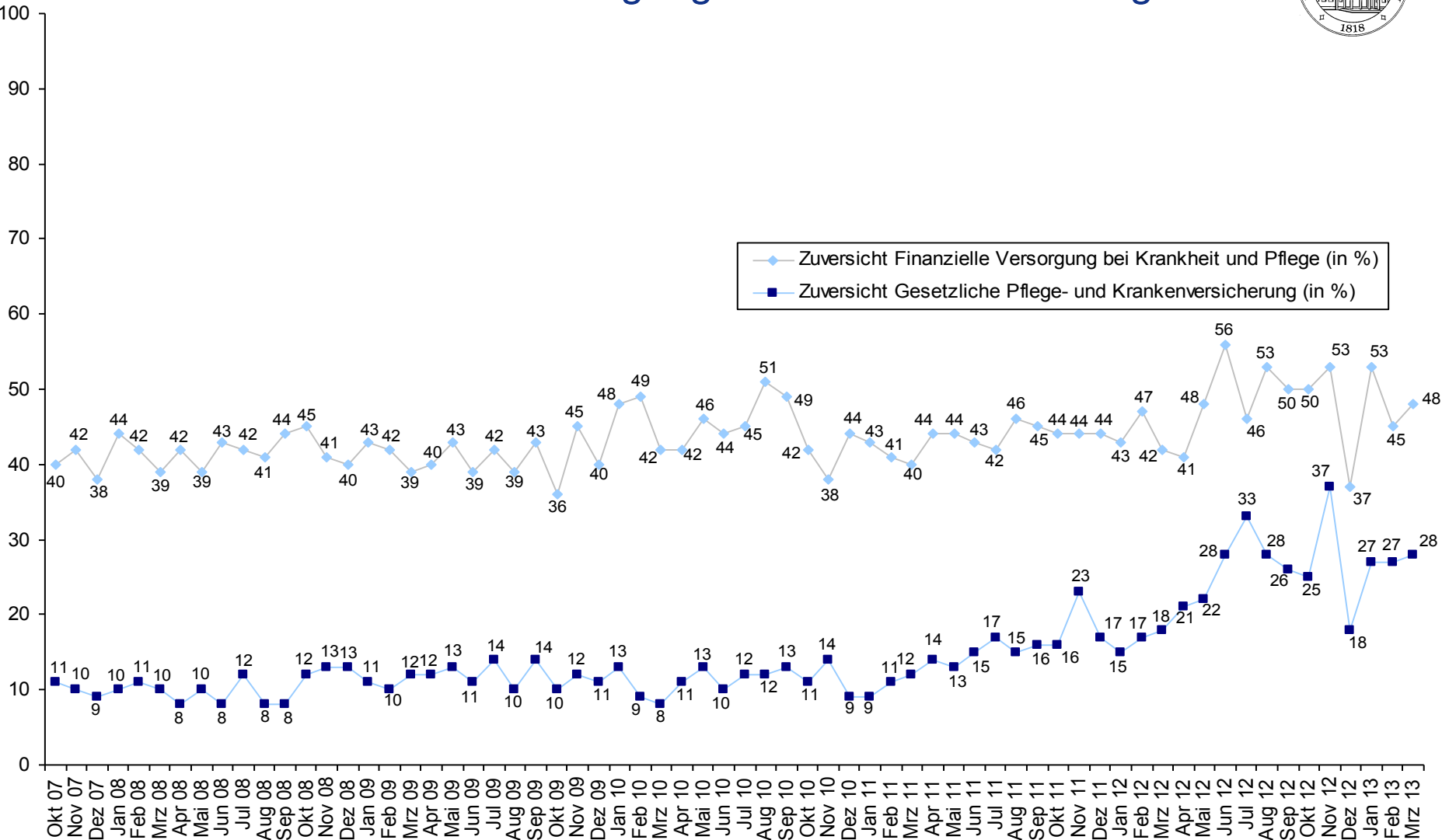




Die Zuversicht für die allgemeine Sicherheit der Arbeitsplätze und die Sicherheit des eigenen Arbeitsplatzes

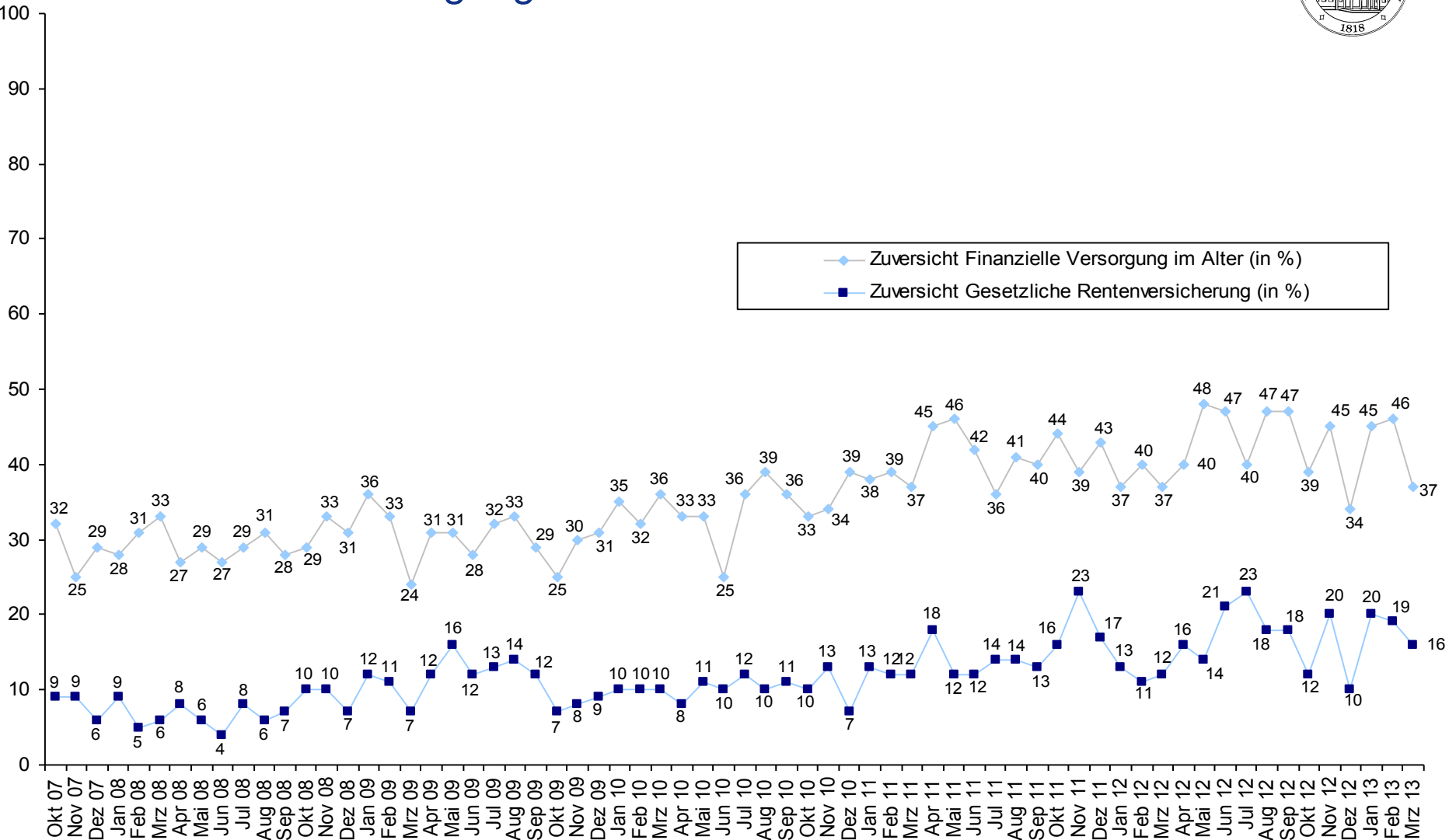


Die Zuversicht für die gesetzliche Pflege- und Krankenversicherung sowie für die finanzielle Versorgung bei Krankheit und Pflege



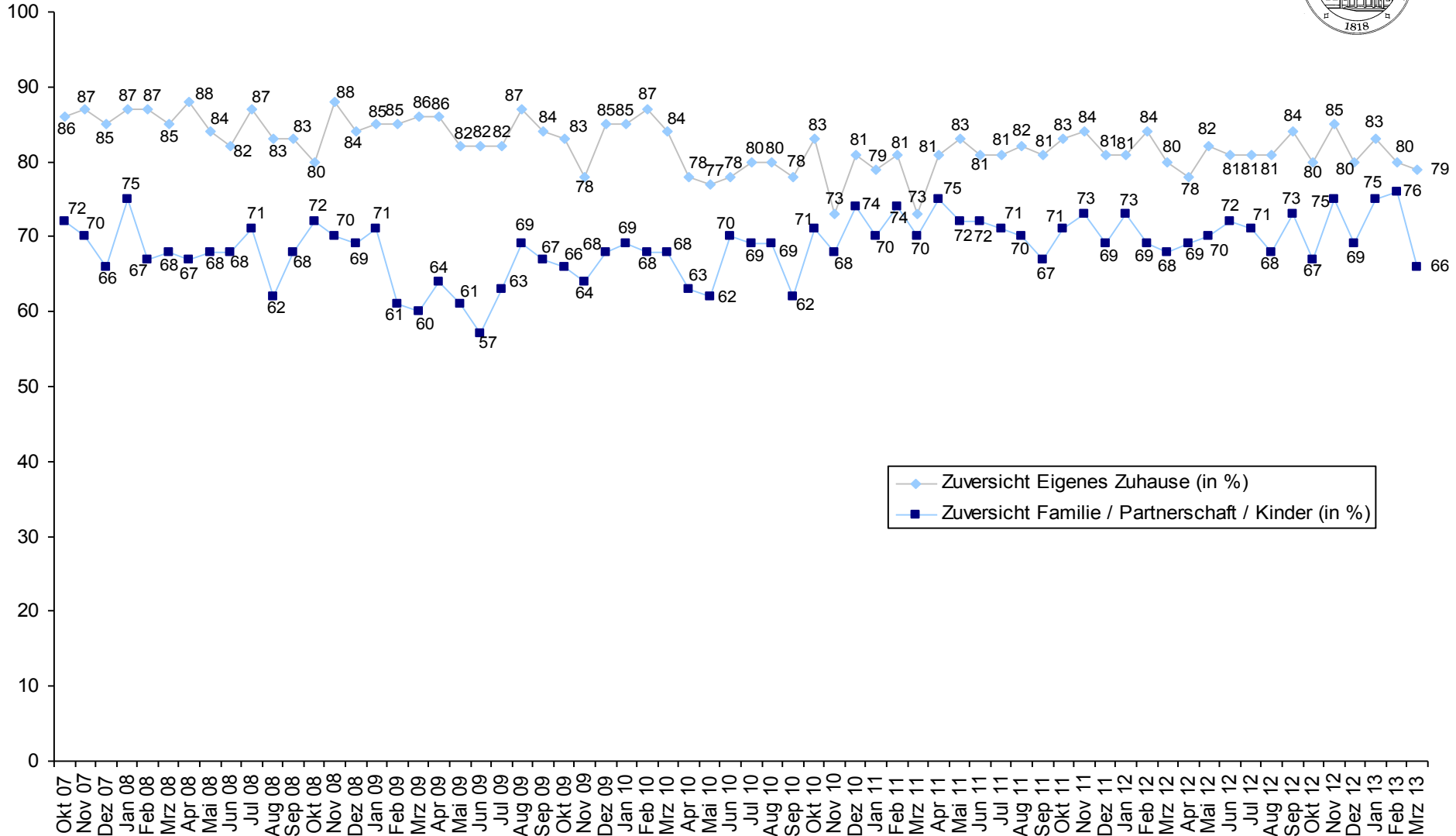


Die Zuversicht für die gesetzliche Rentenversicherung und die finanzielle Versorgung im Alter

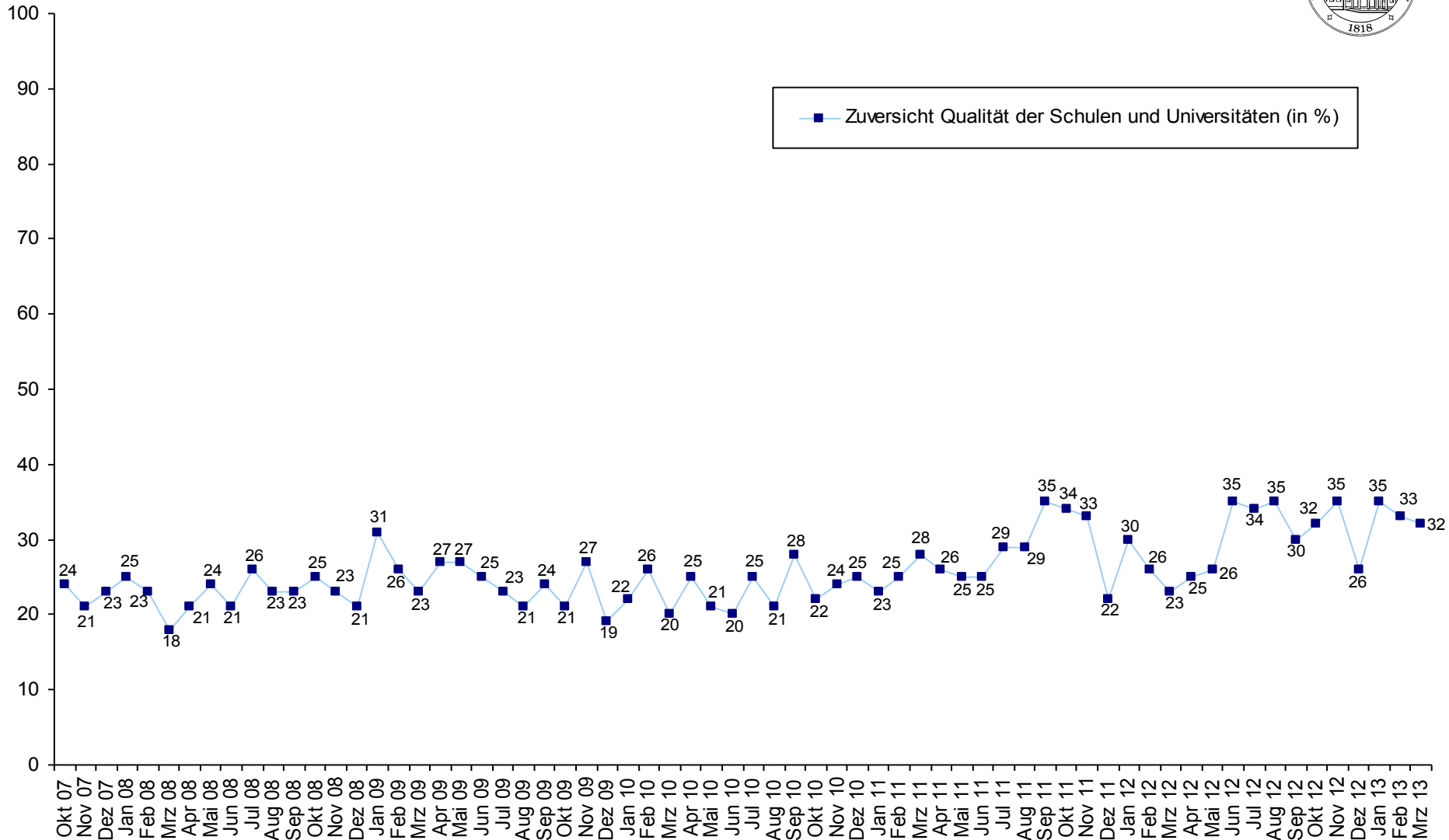




Die Zuversicht für das eigene Zuhause und für das familiäre Umfeld



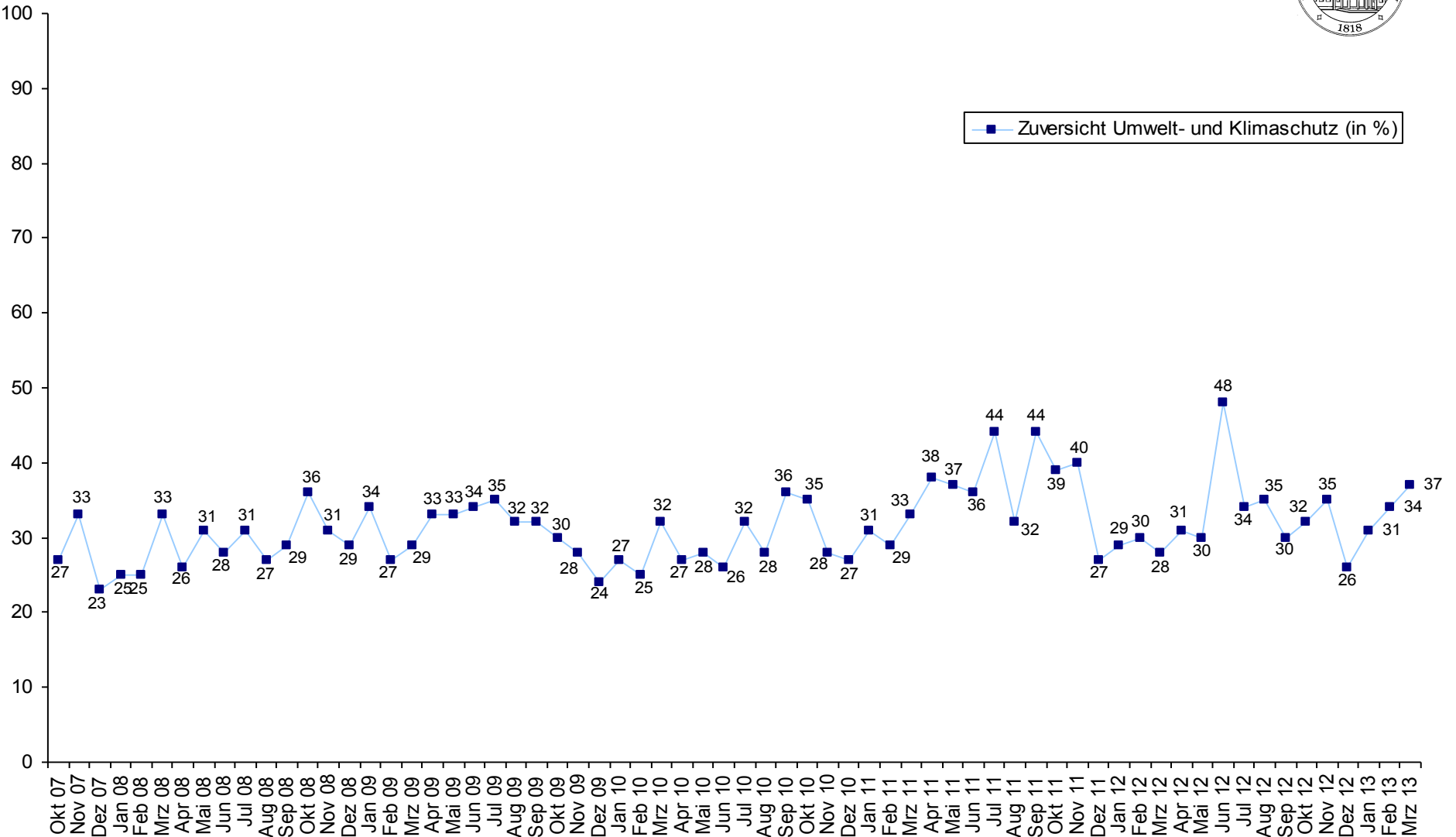
Die Zuversicht für die Qualität der Schulen und Universitäten





Die Zuversicht für den Umwelt- und Klimaschutz

Zuversicht Umwelt- und Klimaschutz (in %)





Datengrundlage

- **Methode:** CATI (Computergestützte Telefoninterviews)
- **Grundgesamtheit:** Männer und Frauen ab 14 Jahren
- **Stichprobe:** Seit 2007 wurden 60 monatliche repräsentative Bevölkerungsumfragen bundesweit durchgeführt, pro Monat mind. 500 bis 1.000 Befragte und insgesamt mittlerweile 40.000 Befragte
- **Kooperation:** Gemeinschaftsstudie der Allianz Deutschland AG und der Universität Hohenheim