

Die Stimmungslage der Nation zum Jahreswechsel

Allianz Zuversichtsstudie
4. Quartal 2011

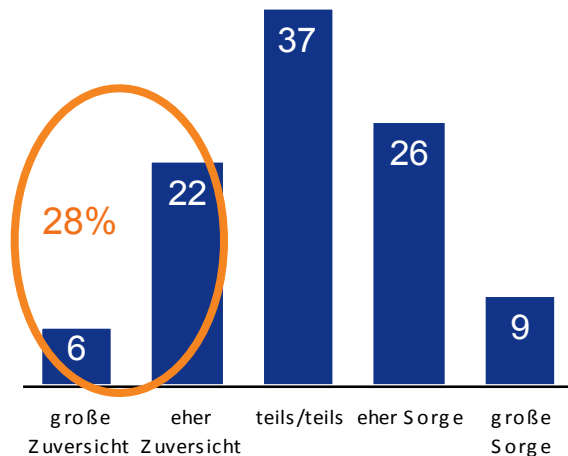
Eine gemeinsame Studie der
Allianz Deutschland und der
Universität Hohenheim

So zuversichtlich sind die Menschen

... für Deutschland

„Sehen Sie der Gesamtsituation in Deutschland in den nächsten 12 Monaten mit großer Zuversicht, eher mit Zuversicht, teils/teils, eher mit Sorge oder mit großer Sorge entgegen?“

4. Quartal 2011 in %



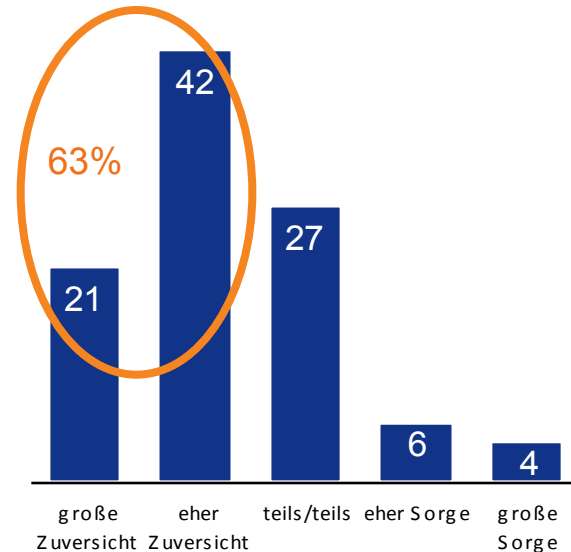
zum Vergleich: 4. Quartal 2010

6 28 39 19 8

... für das persönliche Leben

„Sehen Sie Ihrer persönlichen Situation in den nächsten 12 Monaten mit großer Zuversicht, eher mit Zuversicht, teils/teils, eher mit Sorge oder mit großer Sorge entgegen?“

4. Quartal 2011 in %



zum Vergleich: 4. Quartal 2010

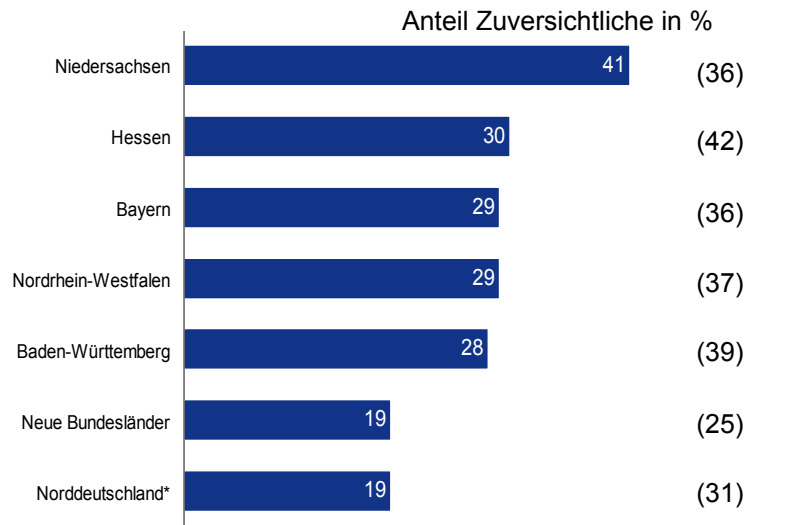
16 43 28 9 4

Die Zuversicht für das persönliche Leben ist gegenüber dem Vorjahreszeitraum leicht gestiegen, die Zuversicht für Deutschland ist gesunken.

So zuversichtlich sind die Menschen in den Regionen

... für Deutschland

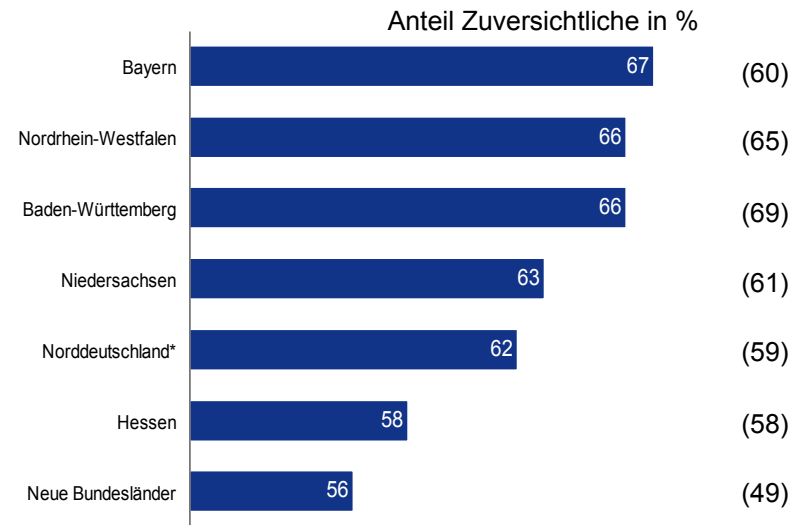
„Sehen Sie der Gesamtsituation in Deutschland in den nächsten 12 Monaten mit großer Zuversicht, eher mit Zuversicht, teils/teils, eher mit Sorge oder mit großer Sorge entgegen?“



4. Quartal 2011
(in Klammern: 4. Quartal 2010)

... für das persönliche Leben

„Sehen Sie Ihrer persönlichen Situation in den nächsten 12 Monaten mit großer Zuversicht, eher mit Zuversicht, teils/teils, eher mit Sorge oder mit großer Sorge entgegen?“



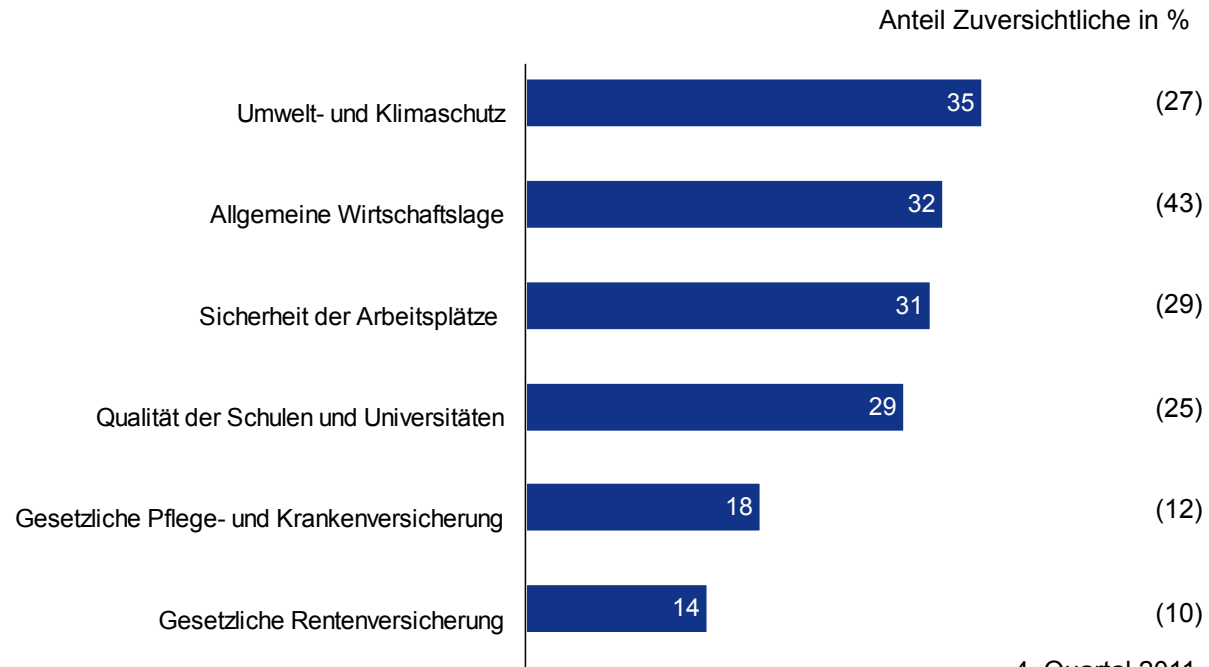
4. Quartal 2011
(in Klammern: 4. Quartal 2010)

*Bremen, Hamburg, Schleswig-Holstein

Niedersachsen ist Spitzenreiter bei der Zuversicht für Deutschland, Bayern bei der Zuversicht für das persönliche Leben.

So zuversichtlich sind die Menschen für Gesellschaftsbereiche

„Ich lese Ihnen jetzt einige Bereiche vor, die für die Zukunft Deutschlands eine Rolle spielen können. Sagen Sie mir bitte für jeden einzelnen dieser Bereiche, ob Sie ihm in den nächsten 12 Monaten mit großer Zuversicht, eher mit Zuversicht, teils/teils, eher mit Sorge oder mit großer Sorge entgegensehen.“

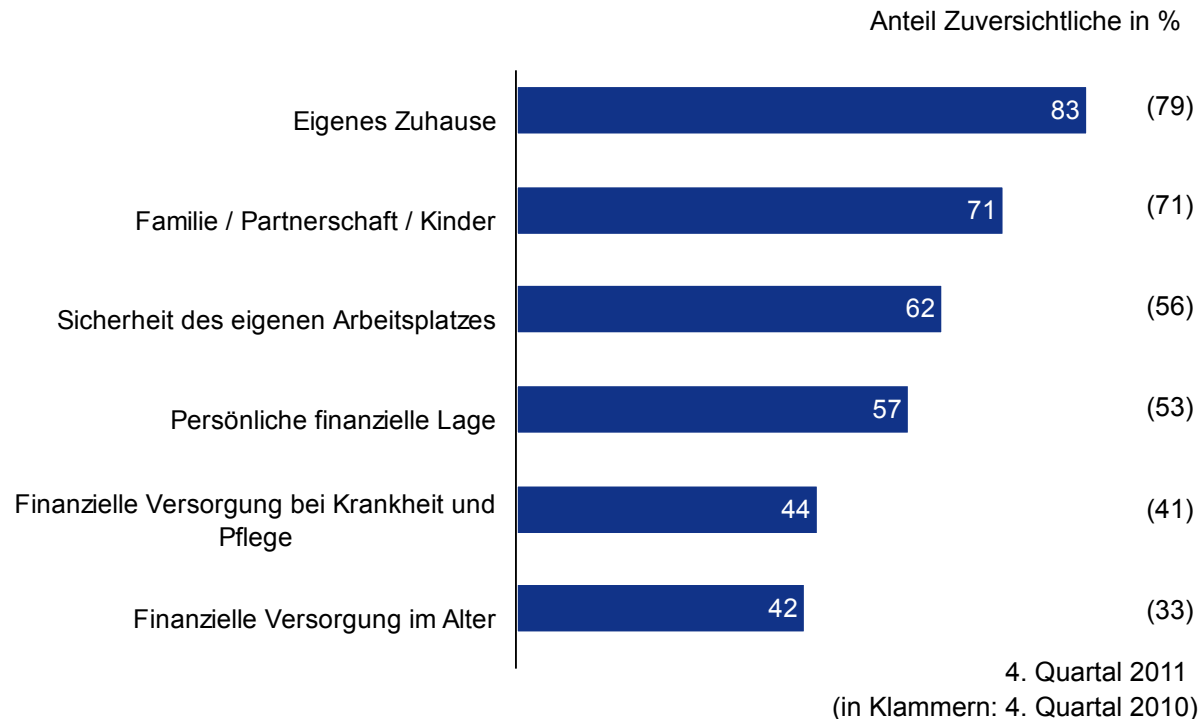


4. Quartal 2011
(in Klammern: 4. Quartal 2010)

In fast allen Gesellschaftsbereichen ist die Zuversicht größer als vor einem Jahr – außer bei der allgemeinen Wirtschaftslage.

So zuversichtlich sind die Menschen für persönliche Lebensbereiche

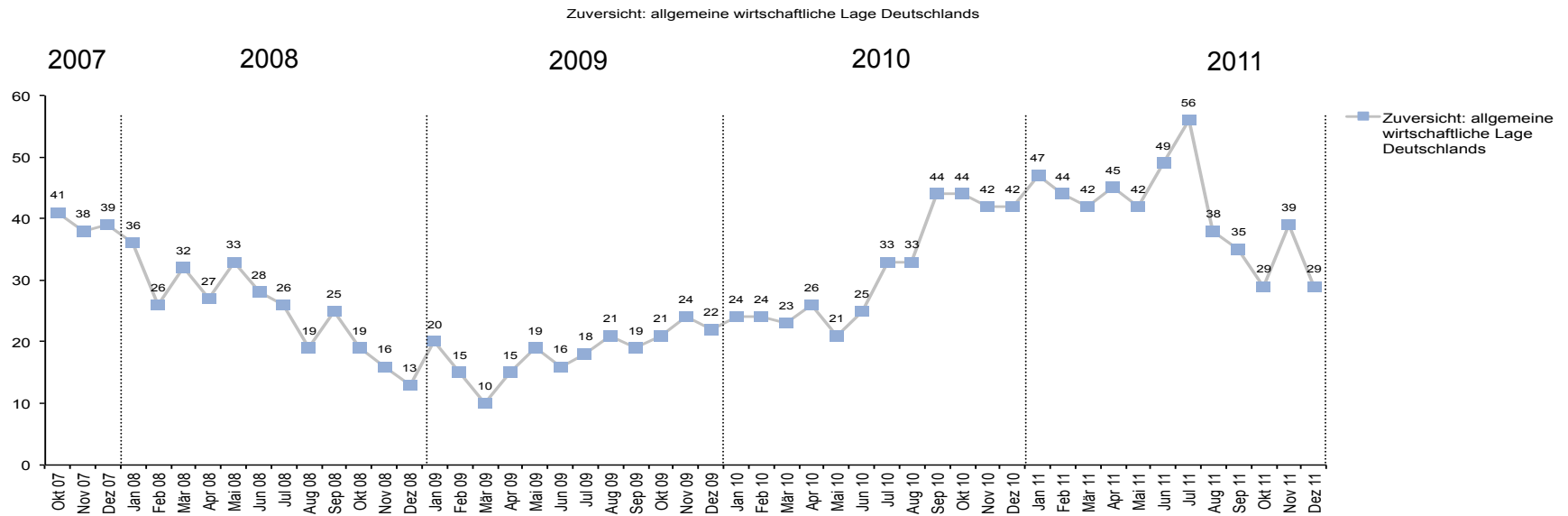
„Ich lese Ihnen jetzt einige Bereiche vor, die für Ihr eigenes Leben eine Rolle spielen können. Sagen Sie mir bitte für jeden einzelnen dieser Bereiche, ob Sie ihm in den nächsten 12 Monaten mit großer Zuversicht, eher mit Zuversicht, teils/teils, eher mit Sorge oder mit großer Sorge entgegensehen.“



In fast allen persönlichen Bereichen ist die Zuversicht gestiegen, am stärksten für die finanzielle Versorgung im Alter und den eigenen Arbeitsplatz.

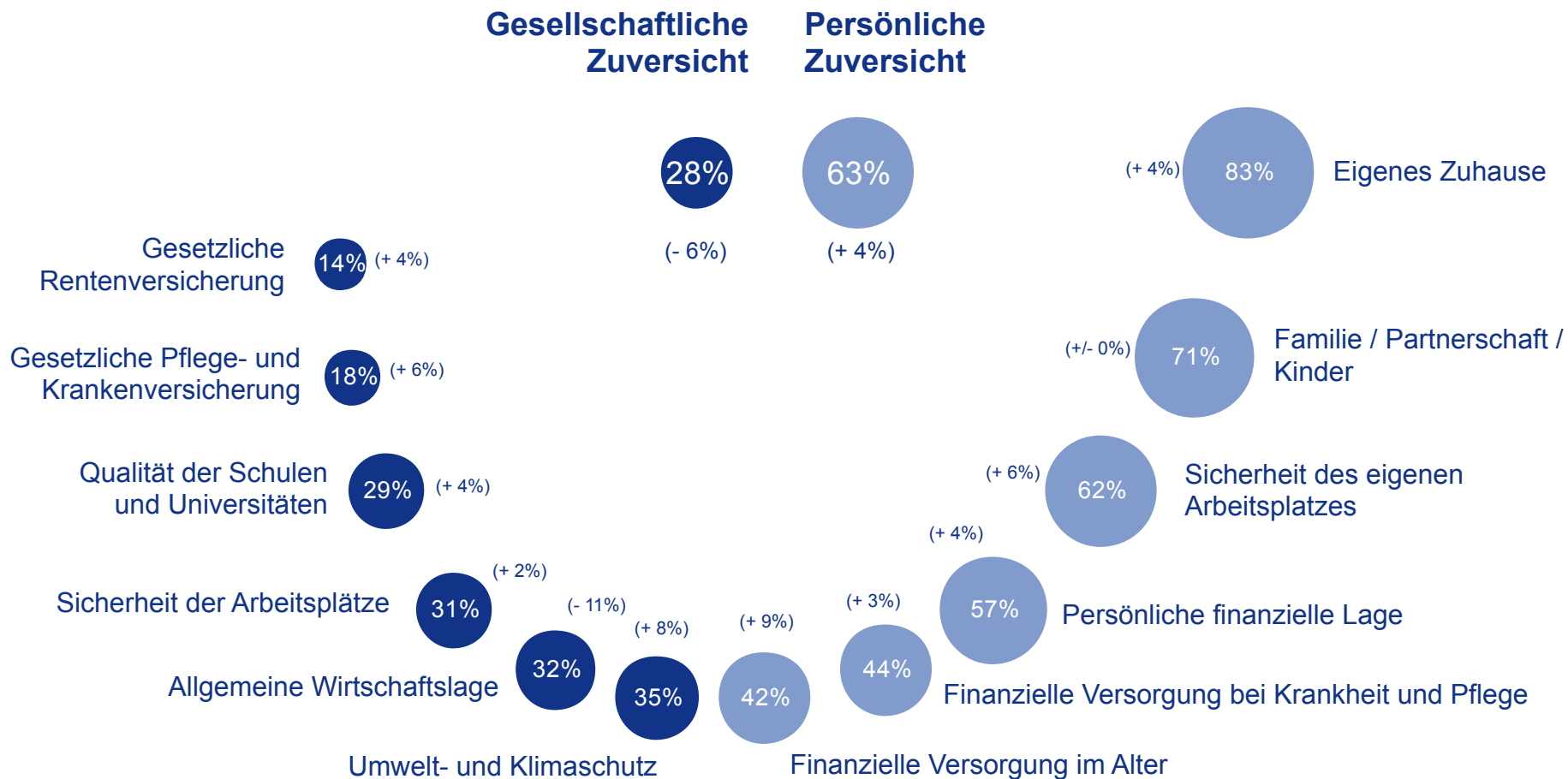
Entwicklung der Zuversicht in die Wirtschaft seit 2007

Anteil Zuversichtliche in %



Die Zuversicht für die Entwicklung der allgemeinen Wirtschaftslage ist seit dem Höchstwert im Juli 2011 weiter gesunken.

So viele Menschen sind bundesweit zuversichtlich für...



Datengrundlage

- **Methode:** CATI (Computergestützte Telefoninterviews)
- **Grundgesamtheit:** Männer und Frauen ab 14 Jahren
- **Stichprobe:** Seit 2007 bundesweit monatlich repräsentative Bevölkerungsumfragen mit jeweils mindestens 500 bis 1.000 Befragten, aktuelle Auswertung: 1.504 Befragte (4. Quartal 2011)
- **Kooperation:** Gemeinschaftsstudie der Allianz Deutschland AG und der Universität Hohenheim