

# 20 Jahre nach der Widervereinigung



## Die Stimmungslage der Nation im Herbst 2009

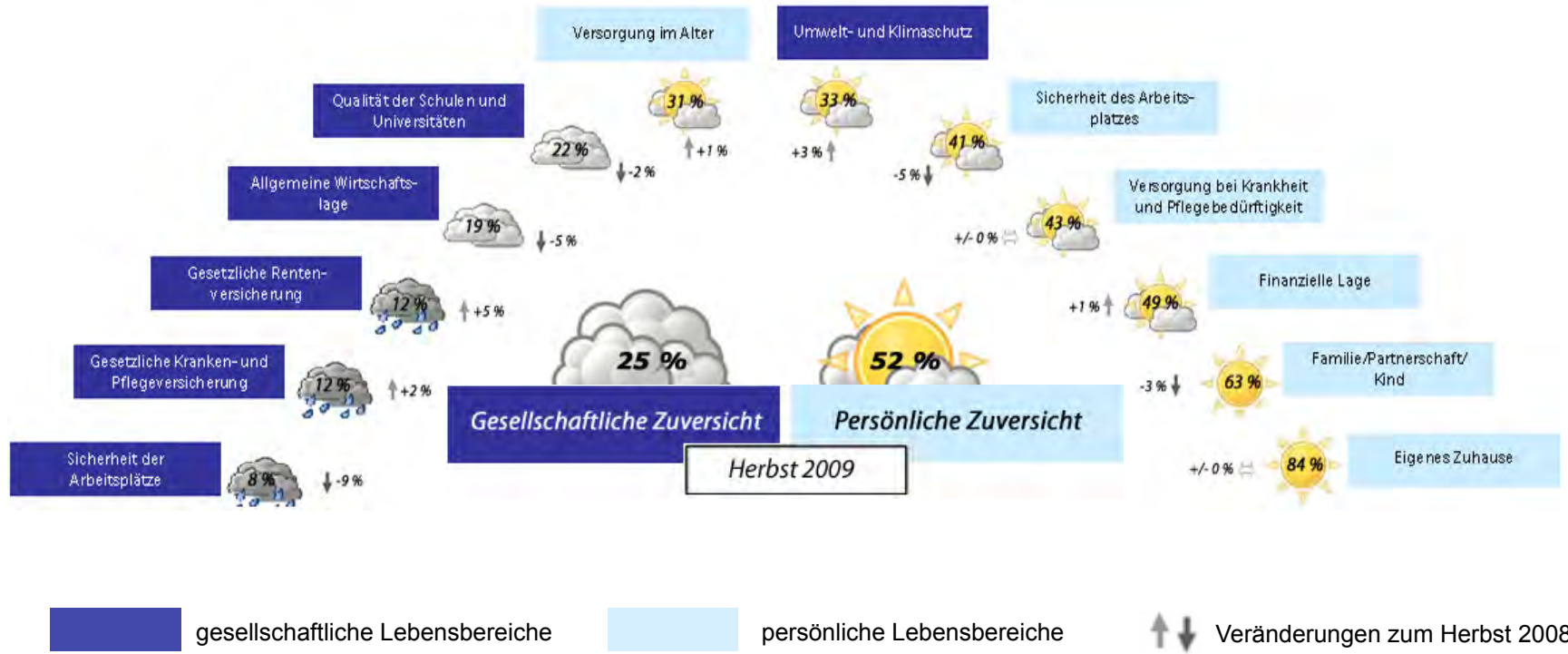
3. Quartal 2009

Prof. Dr. Frank Brettschneider



- Die Zuversicht der Bürgerinnen und Bürger ist hinsichtlich ihrer persönlichen Zukunft deutlich größer als ihre Zuversicht mit der Entwicklung Deutschlands.
- Die Zuversicht mit der Entwicklung Deutschlands ist etwa so groß wie vor einem Jahr: 25 Prozent sind zuversichtlich. Auch die Zuversicht mit der persönlichen Zukunft ist etwa so groß wie vor einem Jahr: 52 Prozent sind zuversichtlich.
- Die Zukunft Deutschlands wird von den Ost- und den Westdeutschen ähnlich eingeschätzt. Die Zuversicht hinsichtlich der eigenen, persönlichen Zukunft ist im Westen etwas größer als im Osten.
- Ostdeutschland nimmt im Vergleich der Regionen bei der Zuversicht den letzten Platz ein. Die Niedersachsen sind am zuversichtlichsten.

# So viele Menschen sind zuversichtlich für...



"Die Allianz Zuversichtsstudie hat zum Ziel, die Stimmungslage in Deutschland zu erheben. Dazu untersucht sie die Zuversicht der Menschen im Lande für die kommenden zwölf Monate in insgesamt zwölf Lebensbereichen - sechs persönlichen und sechs übergreifenden, gesellschaftlichen Bereichen." © Copyright Allianz

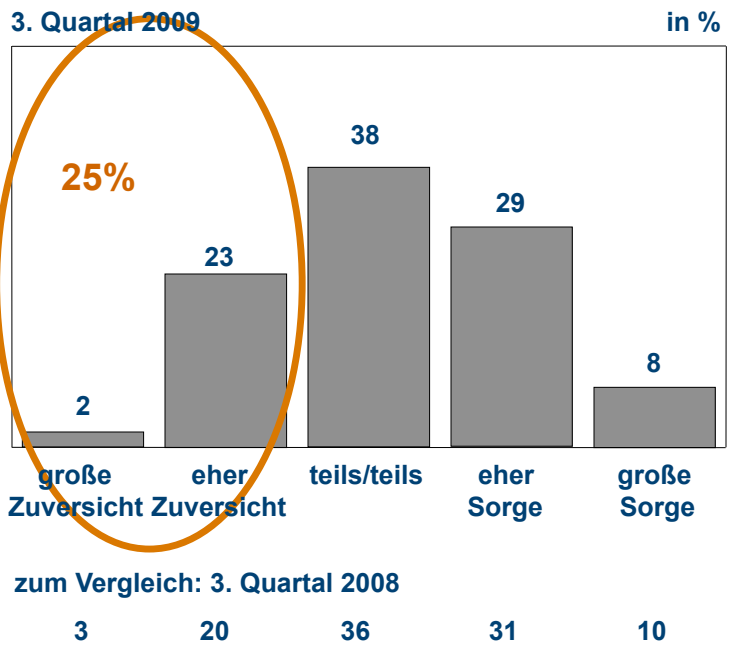
Ein Gemeinschaftsprojekt der Universität Hohenheim und der Allianz Deutschland AG.



Prof. Dr. Frank Brettschneider

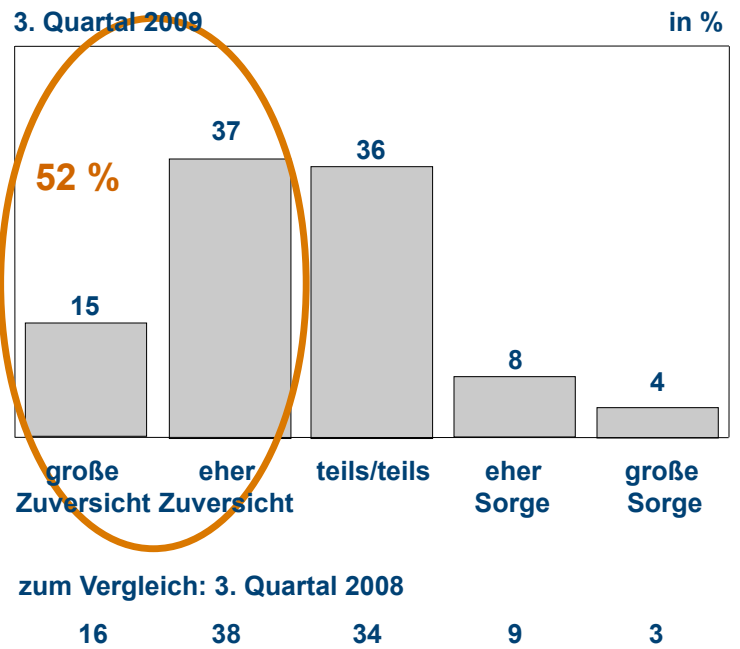
## Entwicklung Deutschlands

„Sehen Sie der Gesamtsituation in Deutschland in den nächsten 12 Monaten mit großer Zuversicht, eher mit Zuversicht, teils/teils, eher mit Sorge oder mit großer Sorge entgegen?“



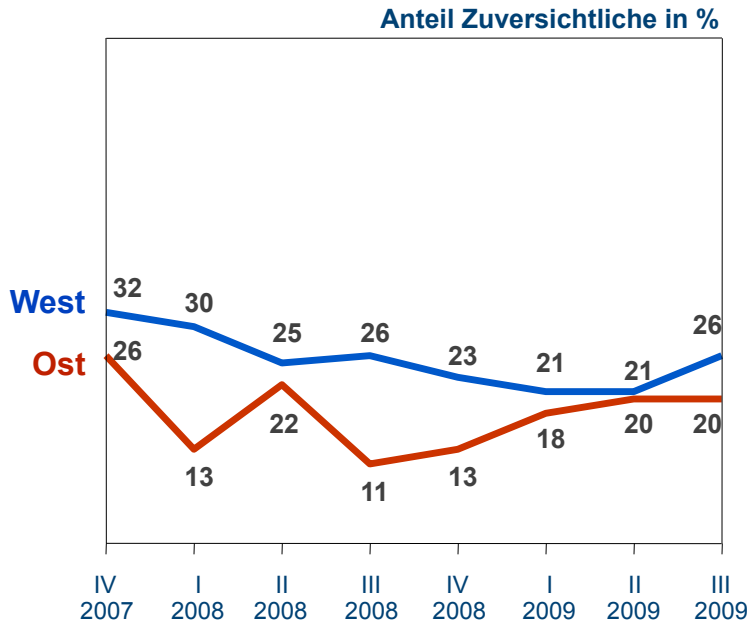
## Persönliche Zuversicht

„Sehen Sie Ihrer persönlichen Situation in den nächsten 12 Monaten mit großer Zuversicht, eher mit Zuversicht, teils/teils, eher mit Sorge oder mit großer Sorge entgegen?“



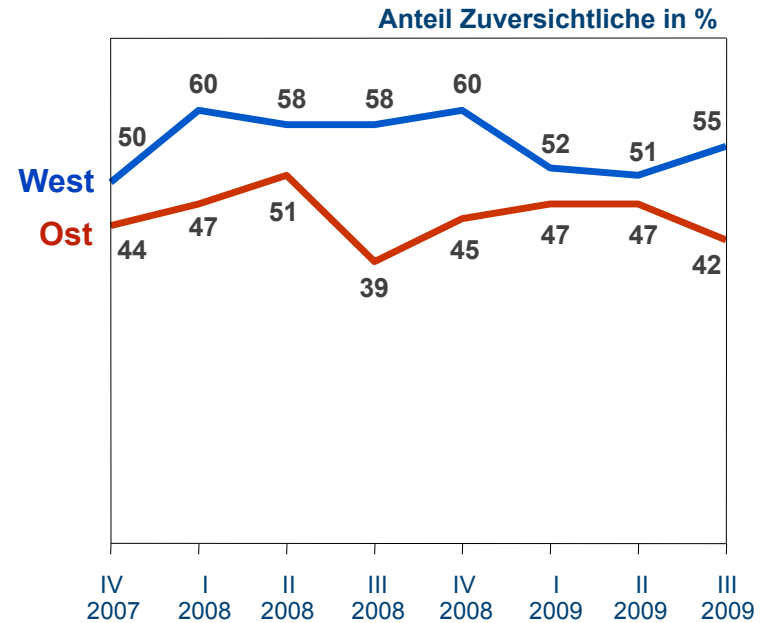
## Entwicklung Deutschlands

„Sehen Sie der Gesamtsituation in Deutschland in den nächsten 12 Monaten mit großer Zuversicht, eher mit Zuversicht, teils/teils, eher mit Sorge oder mit großer Sorge entgegen?“



## Persönliche Zuversicht

„Sehen Sie Ihrer persönlichen Situation in den nächsten 12 Monaten mit großer Zuversicht, eher mit Zuversicht, teils/teils, eher mit Sorge oder mit großer Sorge entgegen?“

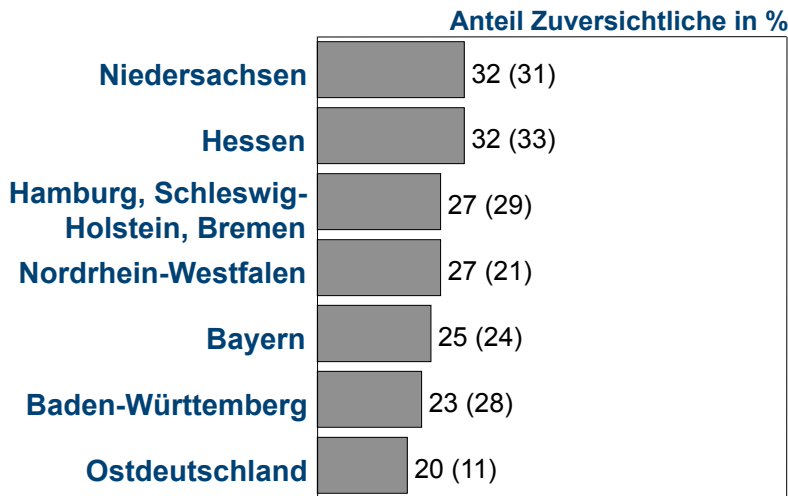


# Die Zuversicht ist in Ostdeutschland am geringsten, in Niedersachsen am größten



## Entwicklung Deutschlands

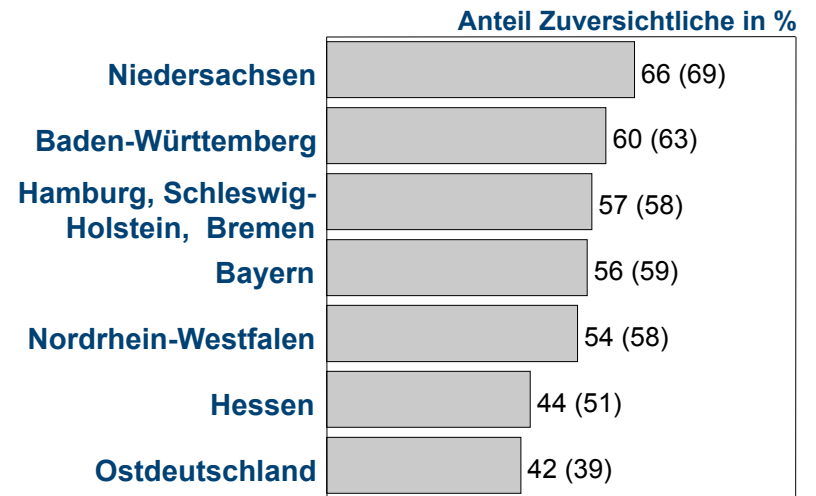
„Sehen Sie der Gesamtsituation in Deutschland in den nächsten 12 Monaten mit großer Zuversicht, eher mit Zuversicht, teils/teils, eher mit Sorge oder mit großer Sorge entgegen?“



3. Quartal 2009  
(in Klammern: 3. Quartal 2008)

## Persönliche Zuversicht

„Sehen Sie Ihrer persönlichen Situation in den nächsten 12 Monaten mit großer Zuversicht, eher mit Zuversicht, teils/teils, eher mit Sorge oder mit großer Sorge entgegen?“



3. Quartal 2009  
(in Klammern: 3. Quartal 2008)

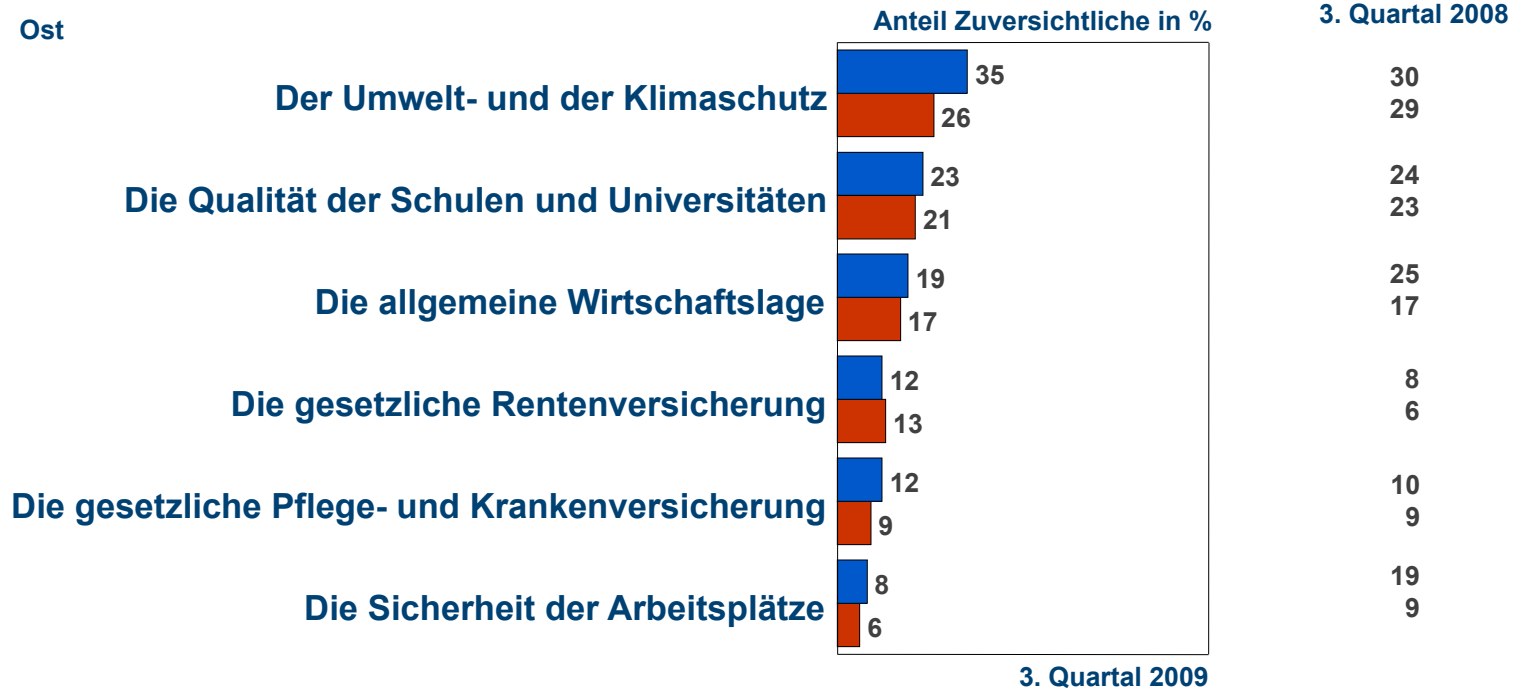


# Kaum Ost-West-Unterschiede, wenn es um die Zukunft Deutschlands geht



„Ich lese Ihnen jetzt einige Bereiche vor, die für die Zukunft Deutschlands eine Rolle spielen können. Sagen Sie mir bitte für jeden einzelnen dieser Bereiche, ob Sie ihm in den nächsten 12 Monaten mit großer Zuversicht, eher mit Zuversicht, teils/teils, eher mit Sorge oder mit großer Sorge entgegensehen.“

West  
Ost

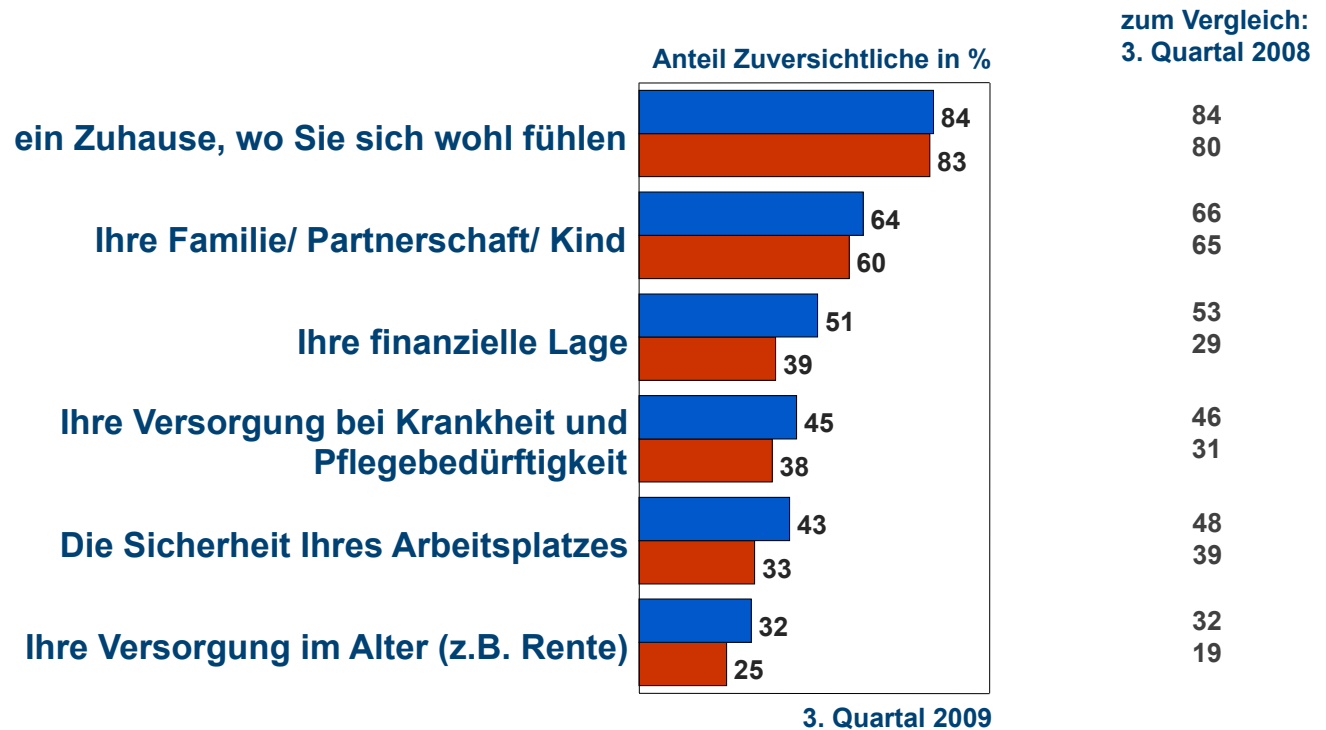


# Die Zuversicht mit persönlichen Lebensbereichen ist im Westen etwas größer als im Osten



„Ich lese Ihnen jetzt einige Bereiche vor, die für Ihr eigenes Leben eine Rolle spielen können. Sagen Sie mir bitte für jeden einzelnen dieser Bereiche, ob Sie ihm in den nächsten 12 Monaten mit großer Zuversicht, eher mit Zuversicht, teils/teils, eher mit Sorge oder mit großer Sorge entgegensehen.“

West  
Ost





**Methode:** CATI (Computer-gestützte Telefoninterviews)

**Grundgesamtheit:** Männer und Frauen ab 14 Jahren

**Stichprobe:** Seit 2007 monatliche repräsentativ Bevölkerungsumfragen, bundesweit, pro Monat 500 bis 1.000 Befragte, aktuelle Auswertung (3. Quartal 2009): 1.504 Befragte

**Kooperation:** Gemeinschaftsstudie der Allianz Deutschland AG und der Universität Hohenheim